



CHARTRE

ENTRE LE COMITÉ DE PATIENTS
DE LA LIGUE NATIONALE
CONTRE LE CANCER (LNCC)

et

LE BUREAU D'ÉTUDES CLINIQUES
ET THÉRAPEUTIQUES (BECT)
DE LA FÉDÉRATION NATIONALE
DES CENTRES DE LUTTE
CONTRE LE CANCER (FNCLCC)

*Donna, Françoise et Christiane se sont investies pour que cette charte soit réalisée.
Nous regrettons qu'elles ne soient plus des nôtres
pour assister à la réussite de cet ambitieux projet.*



Fédération Nationale des Centres
de Lutte Contre le Cancer (FNCLCC)
Bureau d'Études Cliniques et Thérapeutiques
101, rue de Tolbiac - 75654 PARIS CEDEX 13
Tél : 01 44 23 55 62 - Fax : 01 44 23 55 69
e mail. : bect@fnclcc.fr - Internet : www.fnclcc.fr



Ligue Nationale Contre le Cancer (LNCC)
14, rue Corvisart
75013 PARIS
Tél. : 01 53 55 24 67
Fax : 01 53 55 25 53
Internet : www.ligue-cancer.asso.fr



PRINCIPE

Faire du patient le partenaire du médecin investigateur dans le cadre des études cliniques

Dans le cadre des études cliniques en cancérologie promues par la Fédération Nationale des Centres de Lutte Contre le Cancer, avec le soutien de la Ligue Nationale Contre le Cancer, les médecins investigateurs s'engagent à associer les patients à leur traitement. Ce principe de partenariat est garanti par le développement de l'information et par l'intervention d'un Comité de patients.

UNE MEILLEURE INFORMATION DES PATIENTS

LES PATIENTS SUSCEPTIBLES D'ÊTRE INCLUS DANS DES ÉTUDES CLINIQUES PEUVENT AVOIR ACCÈS :

- aux études en cours, grâce à la mise à jour du site Internet - www.fnclcc.fr - rubrique BECT, dans lequel figurent l'ensemble des études cliniques ouvertes, leur résumé, leur état d'avancement et les coordonnées des investigateurs concernés,
- au déroulement des études grâce à la publication d'une lettre d'information spécifiquement destinée aux patients,
- aux résultats des études, également mis en ligne sur le site Internet www.fnclcc.fr - rubrique BECT, dès publication dans une revue scientifique.

L'INTERVENTION D'UN COMITÉ DE PATIENTS

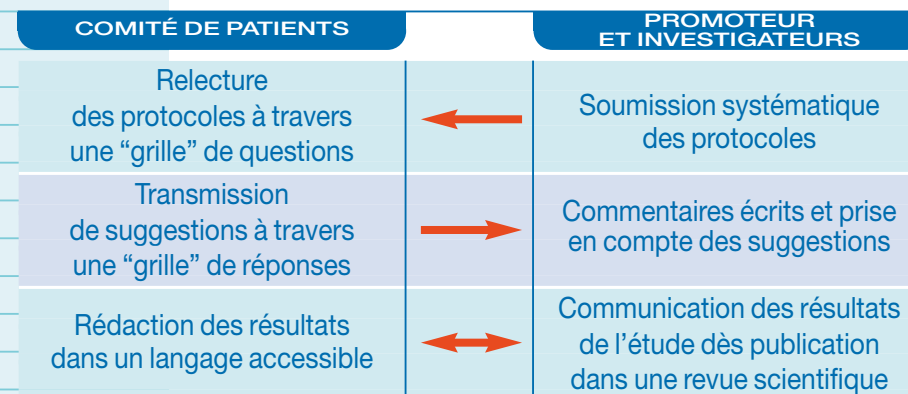
SUPERVISÉ PAR LA LNCC, LE COMITÉ DE PATIENTS INTERVIENT DANS LE CADRE DES ÉTUDES CLINIQUES PROMUES PAR LA FNCLCC, AVEC POUR MISSION DE :

- relire systématiquement les protocoles d'études cliniques qui décrivent les conditions de réalisation et de déroulement de l'étude,

- proposer des améliorations, notamment sur la fiche d'information précisant les objectifs, moyens, contraintes et bénéfices des études, jointe au formulaire de consentement,
- valider un plan de traitement et de surveillance simple, clair et accessible destiné aux patients qui seront inclus dans les études afin de leur assurer une visibilité globale sur le déroulement du protocole et sur les visites planifiées,
- suggérer des mesures et des évolutions de pratique visant à améliorer le confort des patients.

FONCTIONNEMENT

Dans l'esprit de partenariat énoncé et afin de garantir à tous l'égalité d'accès à l'information, dans le respect de la confidentialité, un véritable dialogue est instauré selon le schéma suivant :



OUTILS

Les patients disposent de trois outils essentiels pour dialoguer avec les médecins investigateurs et pour participer aux décisions qui les concernent :

